

DROPS



WOW

DROPS
COLLECTION

W O W

DROPS

A touch of tradition

Inspired in the terrazzo original from Venice XV century.

We present you a state of the art product, with embedded glass looking fragments within a porcelain body, visual continuity for a perfect match to any space.

Two very different trends:

- "Color Drops" for those of you fancy and more forward.
- "Natural Drops" for the most classy and elegant choice.

Inspirado en el terrazo original de Venecia del siglo XV.

Le presentamos un producto fabricado en porcelánico de última generación, en donde el juego entre superficies brillantes y matificadas crean una continuidad visual perfecta para cualquier espacio.

Dos tendencias muy diferentes:

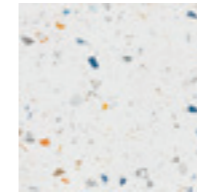
- "Color Drops" para aquellos que dejan volar su imaginación.
- "Natural Drops" la opción más clásica y elegante.

DROPS

Product introduction / Introducción de productos

Color Drops

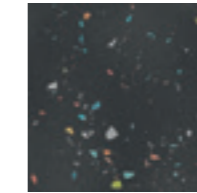
7"x7" / 18,5x18,5 cm



Off White



Grey



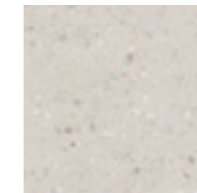
Graphite

Natural Drops

7"x7" / 18,5x18,5 cm



Off White



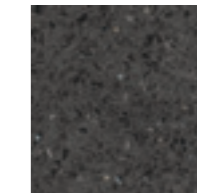
Beige



Grey



Taupe



Graphite

Natural Drops Bit Decor

7"x7" / 18,5x18,5 cm



Grey



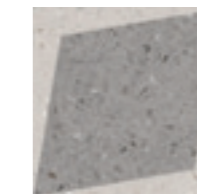
Taupe



Graphite

Natural Drops Rhombus Decor

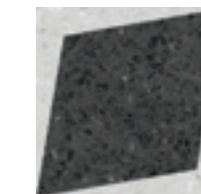
7"x7" / 18,5x18,5 cm



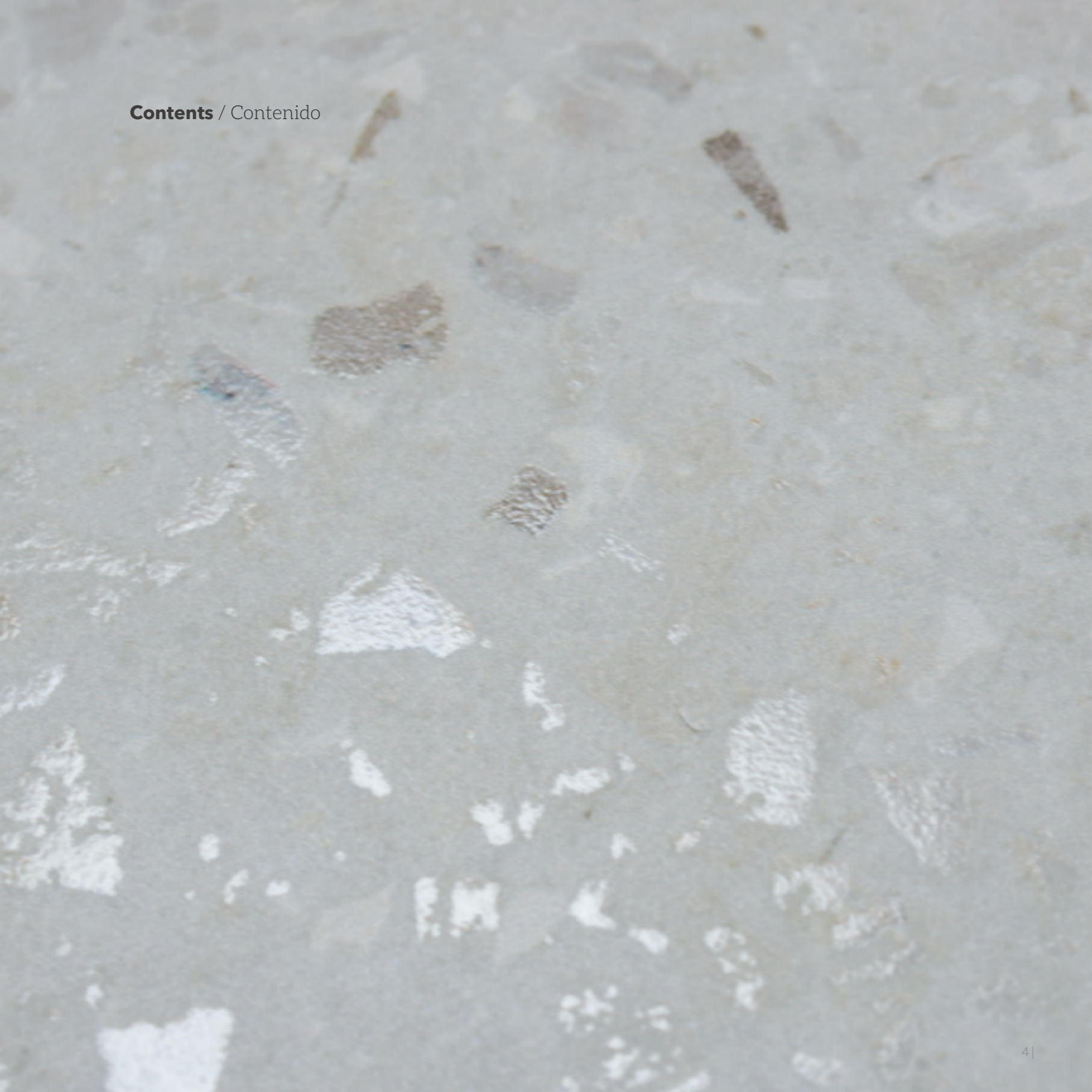
Grey



Taupe



Graphite



DROPS
Contents / Contenido

COLOR DROPS
7"x7" / 18,5x18,5 cm

06



NATURAL DROPS
7"x7" / 18,5x18,5 cm

12



**NATURAL DROPS
BIT DECOR**
7"x7" / 18,5x18,5 cm

18



**NATURAL DROPS
RHOMBUS DECOR**
7"x7" / 18,5x18,5 cm

24



TECHNICAL FEATURES
Características técnicas

34



COLOR DROPS

7" x 7" / 18,5 x 18,5 cm

Available colours

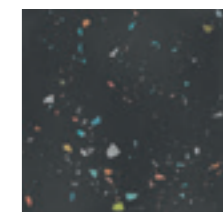
Colores disponibles



Off White



Grey



Graphite



COLOR DROPS
Grey



COLOR DROPS
Graphite

NATURAL DROPS

7" x 7" / 18,5x18,5 cm



Available colours

Colores disponibles



Off White



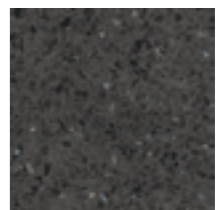
Beige



Grey



Taupe



Graphite



NATURAL DROPS
Beige



NATURAL DROPS
Graphite

NATURAL DROPS BIT DECOR

7" x 7" / 18,5x18,5 cm

Available colours
Colores disponibles



Grey



Taupe



Graphite

NATURAL DROPS BIT DECOR
Taupe



NATURAL DROPS
Beige
NATURAL DROPS BIT DECOR
Grey



Grey



Beige

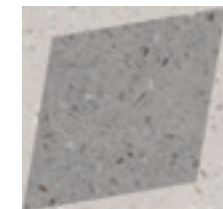


NATURAL DROPS BIT DECOR
Graphite

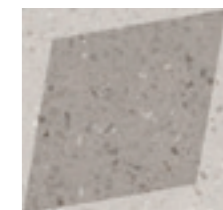
NATURAL DROPS RHOMBUS DECOR

7" x 7" / 18,5x18,5 cm

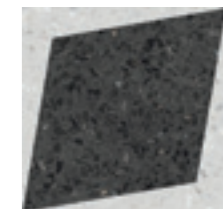
Available colours
Colores disponibles



Grey



Taupe



Graphite

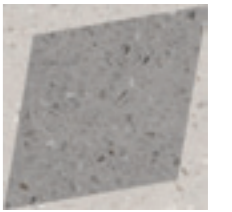
NATURAL DROPS
Beige
NATURAL DROPS RHOMBUS DECOR
Grey



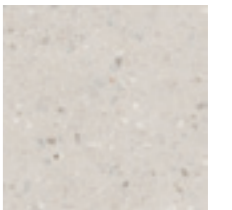
NATURAL DROPS
RHOMBUS DECOR
Graphite



NATURAL DROPS
Beige
NATURAL DROPS RHOMBUS DECOR
Grey



Grey



Beige

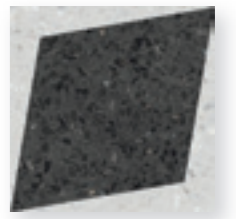
Composition
Composición



NATURAL DROPS RHOMBUS DECOR
Taupe



NATURAL DROPS
Off White
NATURAL DROPS RHOMBUS DECOR
Graphite



Graphite



Off White

Composition
Composición

Natural Drops Bit Decor



n° 1

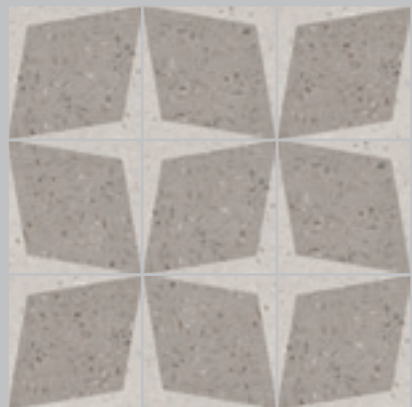


n° 2

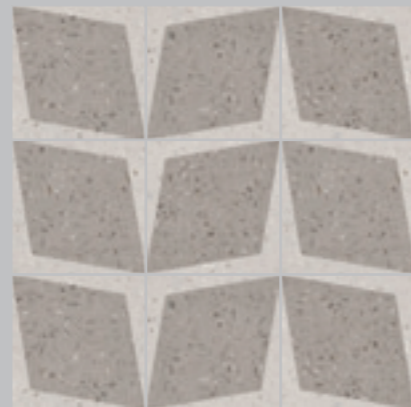


n° 3

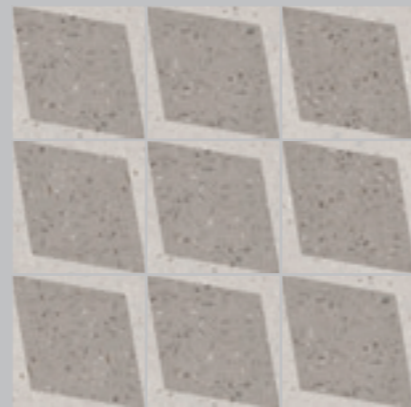
Natural Drops Rhombus Decor



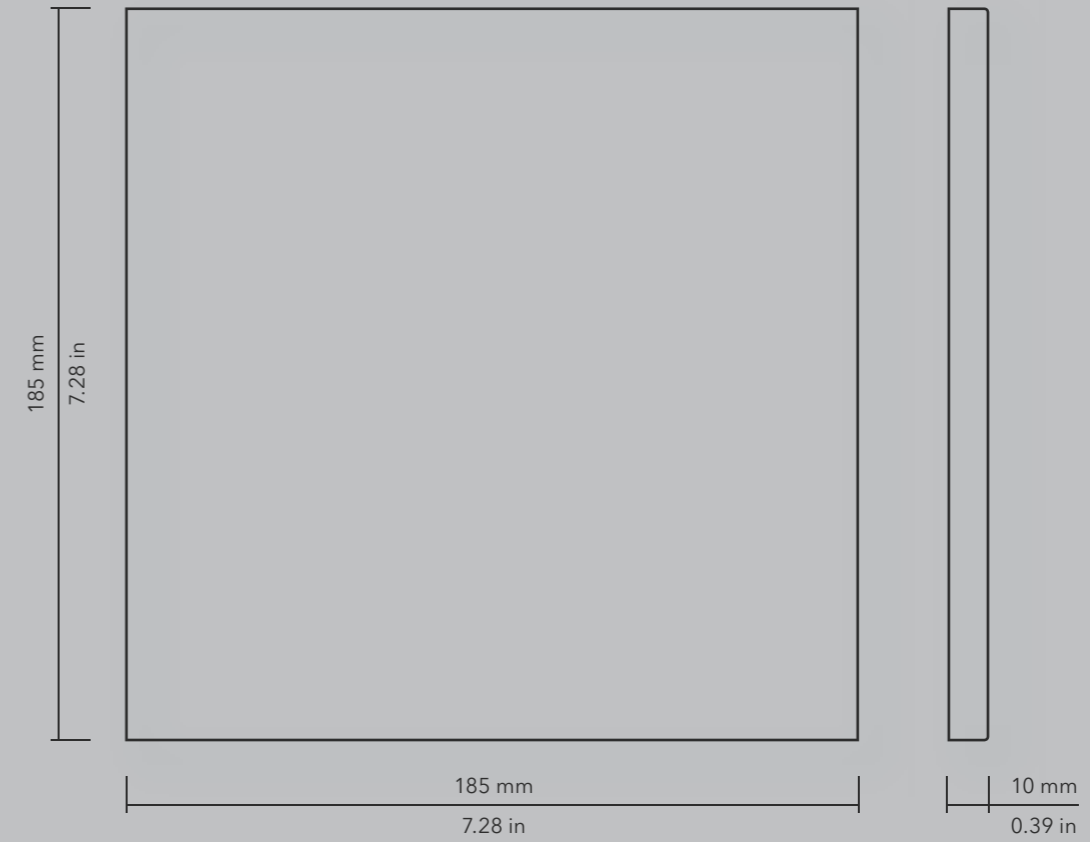
n° 1



n° 2



n° 3



Model	Size (in)	Pieces/box	lb/box	sq ft/box	Box/pallet	sq ft/pallet
Color Drops	7"x7"	12	19.605	4.445	108	480.060
Natural Drops	7"x7"	12	19.605	4.445	108	480.060
Natural Drops Bit Decor	7"x7"	12	19.605	4.445	108	480.060
Natural Drops Rhombus Decor	7"x7"	12	19.605	4.445	108	480.060

Modelo Model	Tamaño (cm) Size (cm)	Piezas/caja Pieces/box	Kg/caja kg/box	m²/caja m²/box	Cajas/palet Box/pallet	m²/palet m²/pallet
Color Drops	18,5x18,5	12	8,893	0,413	108	44,604
Natural Drops	18,5x18,5	12	8,893	0,413	108	44,604
Natural Drops Bit Decor	18,5x18,5	12	8,893	0,413	108	44,604
Natural Drops Rhombus Decor	18,5x18,5	12	8,893	0,413	108	44,604

Dry-pressed ceramic tiles with water absorption B la ≤ 0,5% for interior and exterior floors and walls.
Baldosas cerámicas prensadas en seco con absorción de agua B la ≤ 0,5% para suelos y paredes interiores y exteriores.

FEATURES / CARACTERÍSTICAS	SPECIFICATION / ESPECIFICACIÓN	NORMA
Dimensional Features	186 mm +/- 0,6% x 186 mm +/-0,6 %x 10 mm	UNE-EN ISO 10545-2:1998
Water absorption	$E_b \leq 0,5\%$	UNE-EN ISO 10545-3:1997
Modulus of rupture and breaking strength	Minimum 35 N/mm ² Individual Minimum 32 N/mm ²	UNE-EN ISO 10545-4:2012
Abrasive resistance	4 Off White, 4 Beige, 3 Grey, 3 Taupe & 2 Graphite	UNE-EN ISO 10545-7:1999
Crazing resistance	Pass	UNE-EN ISO 10545-11:1997
Frost resistance	Pass	UNE-EN ISO 10545-11:1997
Household products resistance	GA	UNE-EN ISO 10545-13:1998
Chemical resistance	GLA	UNE-EN ISO 10545-13:1998
Stain resistance	>3	UNE-EN ISO 10545-14:1998
Non-slip value	R9 / CLASS 2 DCOF >0,50	DIN 51130:2014 ANSI A137.1:2012

DROPS

Recommendations / Recomendaciones



WAREHOUSING

In order to guarantee the characteristics of the finish the product must be kept in its original packaging until the time of fixing. If the product is likely to be stored for a long period of time it should be suitably covered.

TILE FIXING

To ensure the products adhere correctly to the surface, it is essential to use specific adhesive and grouting material. This must also be suitable for the environment they will have to withstand. Fitting with traditional mortars does not ensure good adhesion.

Due to the nature of the material there may be dimensional variations between pieces. Therefore, all types of joints must be planned and carried out correctly: structural, perimeter, expansion and installation joints. Fitting tiles without joints is not advisable from any technical point of view as this may lead to various problems. For an optimal result, we advise to use 2 mm (0 5/64 in) grout.

MAINTENANCE AND CLEANING

Once the materials have been fitted, it is advisable to remove any remaining adhesive and grouting material by using a commercial descaling product designed especially, diluted with water. The descaling product must not remain in contact with the surface to be cleaned for more than 5 minutes.

As a general guideline, powder detergents should not be used, not wire wool or abrasive materials. Generally a sponge will be sufficient with warm water and liquid neutral soap. Then rinse with plenty of clean water.

ALMACENAMIENTO

Para garantizar las características de su acabado, el producto debe mantenerse en su embalaje original hasta el momento de la colocación. Si el producto va a permanecer almacenado durante un largo periodo es conveniente hacerlo bajo cubierta.

COLOCACIÓN

Para garantizar una buena adhesión al soporte es necesaria la utilización de materiales de agarre y de rejuntado adecuados al ambiente al que vayan a estar sometidos. La colocación con morteros tradicionales no garantiza una buena adhesión.

Deberán planificarse y ejecutarse correctamente todo tipo de juntas: estructurales, perimetrales, de dilatación y de colocación. La colocación sin juntas es desaconsejable desde cualquier punto de vista técnico, pudiendo ser el origen de diversas patologías. Para un resultado óptimo, recomendamos usar 2 mm de junta.

MANTENIMIENTO Y LIMPIEZA

Finalizada la puesta en obra se recomienda eliminar los restos de materiales de agarre y rejuntado con un desincrustante comercial diseñado expresamente para baldosas cerámicas, rebajado con agua, permaneciendo en contacto con la superficie a limpiar no más de 5 minutos.

Como norma general no deben utilizarse detergentes en polvo ni estropajos metálicos o abrasivos. Generalmente será suficiente con una esponja, agua tibia y un jabón líquido neutro. Posteriormente aclarar con abundante agua limpia.

Polígono Pont, Avda. de España 114
12180 Cabanes,
Castellón (Spain)
t. +34 964 331 910 / f. +34 964 331 911

wowdesigneu.com

info@wowdesigneu.com
comercial@wowdesigneu.com



©2017 Tendencias Cerámicas
WOW, registered trademark of Tendencias Cerámicas, S.L.

The brand use or reproduction of the contents of this catalog, is protected by copyright law. Any use of the brand or reproduction thereof, in part or total, must be authorized by Tendencias Cerámicas, S.L. Otherwise, this action can be sanctioned according to the Law.

©2017 Tendencias Cerámicas
WOW, marca registrada por Tendencias Cerámicas, S.L.

La utilización de la marca o la reproducción del contenido de este catálogo está protegida por la Ley de Propiedad Intelectual. Cualquier uso de la marca o la reproducción del mismo, en parte o en su totalidad, debe ser autorizada por Tendencias Cerámicas, S.L., pudiendo, en caso contrario, ser esta acción sancionada de acuerdo con la Ley.

WOW reserves the right to modify and/or discontinue certain models displayed in this catalogue. The colour of the pieces displayed herein may differ slightly from originals. The settings shown in this catalogue are design proposals for advertising purposes. In real situations in which the pieces are laid, the installation instructions published by WOW should be followed.

WOW se reserva el derecho de modificar y/o suprimir ciertos modelos expuestos en este catálogo sin previo aviso. Los colores de las piezas pueden presentar ligeras diferencias respecto a las originales. Los ambientes que se muestran en este catálogo son sugerencias decorativas de carácter publicitario, debiéndose utilizar en la instalación real las instrucciones de colocación editadas por WOW.

Designed by

