

**BRILLIANT**

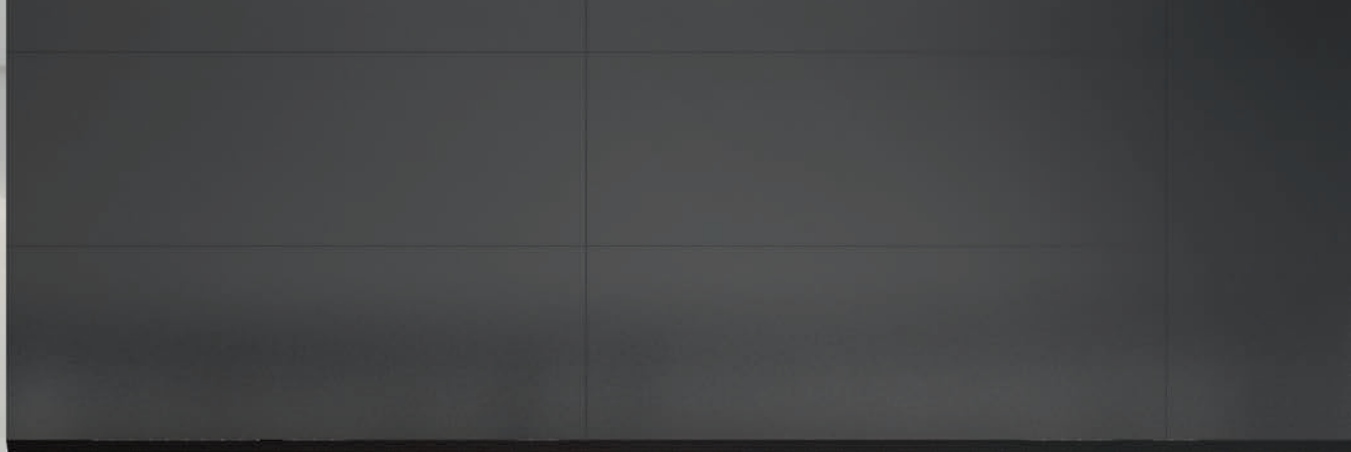
**SALONI**

# BRILLIANT

30X90 · 12"x35"

SALONI

**BRILLIANT**  
COLLECTION



BRILLIANT 30X90 BLANCO + GLITTER 30X90 BLANCO + BRILLIANT 30X90 NEGRO  
+ M. BRILLIANT 30X90 NEGRO + EUKALYPT 20X120 MIEL



**BRILLIANT**  
COLLECTION

Brilliant The subtle glossy effects on a surface.

Brilliant Los sutiles efectos de brillo en una superficie.

Brilliant Les effets subtils de la luminosité sur une surface.



BRILLIANT 30X90 BLANCO + GLITTER 30X90 BLANCO

**BRILLIANT**  
COLLECTION



M. BRILLIANT 30X90 BLANCO + GLITTER 30X90 BLANCO + BRILLIANT 30X90 BLANCO + SUNSET 60X60 GRIS

**BRILLIANT**  
COLLECTION



**BRILLIANT**  
COLLECTION



SECTOR 30X90 NEGRO + BRILLIANT 30X90 BLANCO + M. BRILLIANT 30X90 BLANCO + WOODWOOD 20X120 CENIZA

**BRILLIANT** COLORS

COLORS

BLANCO

NEGRO



# BRILLIANT COLORS & SHAPES

The **Brilliant** series is inspired by the lights created on the structural geometry of buildings, where its glass surfaces and different planes are the main stars. The subtle glossy effects and its black and white palette provide its uniqueness with a timeless and versatile design.

**Brilliant** se inspira en el juego de luces que se crean sobre las geometrías estructurales de los edificios donde sus superficies acristaladas son las protagonistas. Los sutiles efectos de brillo y su paleta en negro y blanco le dan un carácter único con un diseño atemporal y versátil.

**Brilliant** s'inspire des jeux de lumières créés sur les géométries structurelles des bâtiments dont les surfaces vitrées et la variation imprévue des plans constituent les éléments protagonistes. Les effets subtils des éclats de lumière et une palette en noir et blanc lui octroient un caractère unique avec un style intemporel et polyvalent.

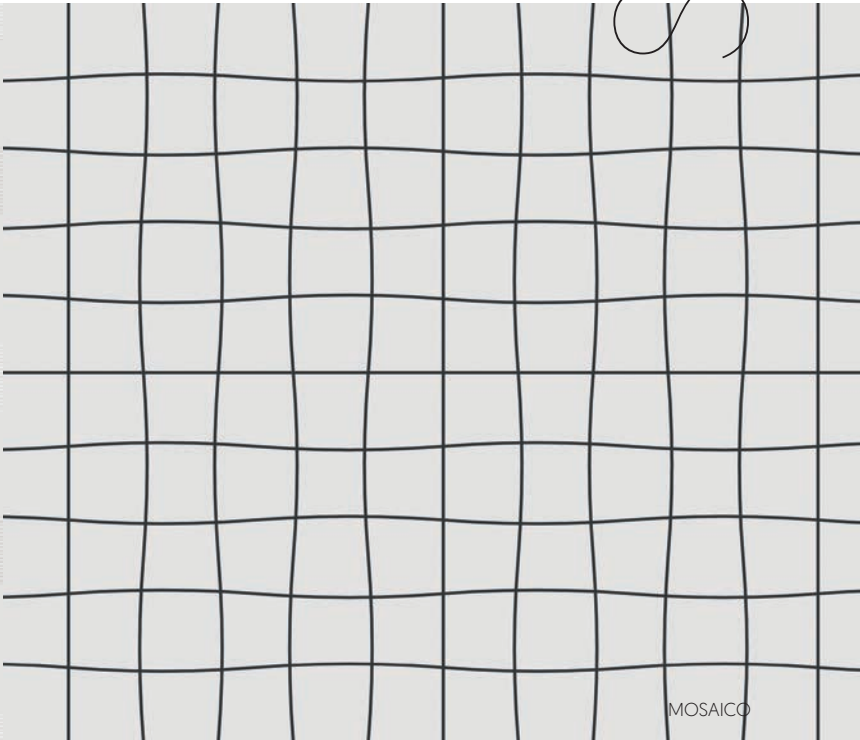
SHAPES



GLITTER



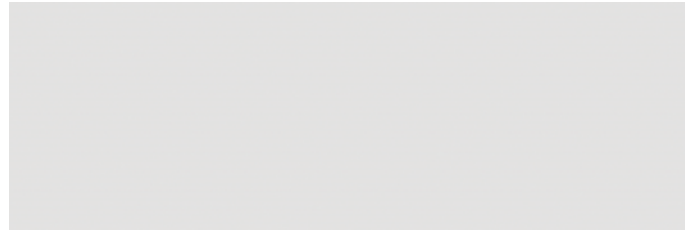
SECTOR



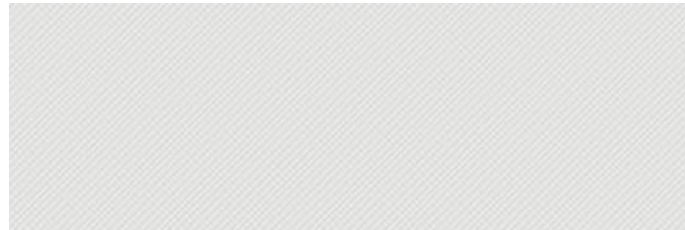
MOSAICO

# BRILLIANT WALL TILE

WHITE BODY | PASTA BLANCA | PÂTE BLANCHE  
30x90 · 12"x35"



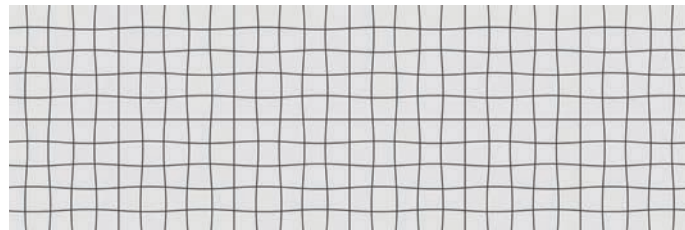
GSN500 BRILLIANT 30X90 BLANCO · B27



FLZ500 GLITTER 30X90 BLANCO · B29



GCH500 SECTOR 30X90 BLANCO · B29



GWH500 M. BRILLIANT 30X90 BLANCO · P37 \*

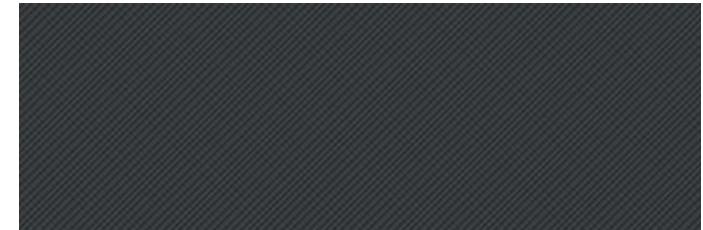
\* It needs to be grouted | Necesita rejuntado posterior | Il nécessite un jointoiment ultérieur

# BRILLIANT WALL TILE

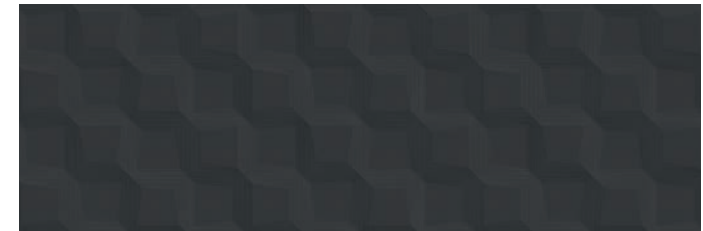
WHITE BODY | PASTA BLANCA | PÂTE BLANCHE  
30x90 · 12"x35"



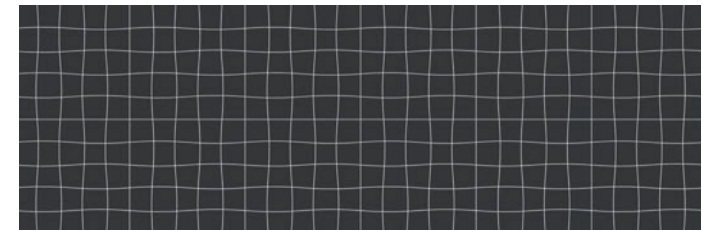
GSN310 BRILLIANT 30X90 NEGRO · B27



FLZ310 GLITTER 30X90 NEGRO · B29



GCH310 SECTOR 30X90 NEGRO · B29



GWH310 M. BRILLIANT 30X90 NEGRO · P37 \*

\* It needs to be grouted | Necesita rejuntado posterior | Il nécessite un jointoiment ultérieur

**BRILLIANT**  
COLLECTION



TECHNICAL CHARACTERISTICS / CARACTERÍSTICAS TÉCNICAS / CARACTÉRISTIQUES TECHNIQUES  
[UNE-EN-14411]

Group BIII Anex. L  
WHITE BODY/PASTA BLANCA/PÂTE BLANCHE

STANDARDS NORMA / NORME	FEATURES CARACTERÍSTICAS / CARACTÉRISTIQUES	RESULT OF TEST RESULTADO DEL ENSAYO / RÉSULTATS DE L'ESSAIE
UNE-EN ISO 10545-3	Water Absorption/Absorción de agua/Absorption de l'eau	Eb > 10 %
UNE-EN ISO 10545-4	Breaking strength/Fuerza de rotura/Charge de rupture en flexion	Min. 1000 N
UNE-EN ISO 10545-5	Bending strength/Resistencia a la flexión/Résistance à la flexion	Min. 15 N/mm <sup>2</sup>
UNE-EN ISO 10545-6	Resistance to deep abrasion/Resistencia a la abrasión profunda/Résistance à l'abrasion profonde	-
UNE-EN ISO 10545-9	Thermal shock resistance/Resistencia al choque térmico/Résistance au choc thermique	-
UNE-EN ISO 10545-11	Resistance to crazing/Resistencia al cuarteo/Résistance au craquèlement	Complies/Cumple/Remplis
UNE-EN ISO 10545-12	Frost resistance/Resistencia a la helada/Résistance au gel	-
UNE-EN ISO 10545-13	Chemical resistance/Resistencia al ataque químico/Résistance à l'attaque chimique	Mín. GB/GLB/GHB
UNE-EN ISO 10545-14	Resistance to staining/Resistencia a las manchas/Résistance aux tâches	Mín. Clase 3

PACKING LIST / EMBALAJE / EMBALLAGE

DENOMINACIÓN	UD.	UD. CAJA	M <sup>2</sup> CAJA	Kg CAJA	CAJAS PALET	M <sup>2</sup> PALET	Kg PALET
REV.BASE 30X90 CM BRILLIANT	M <sup>2</sup>	4	1,06	17,88	51	54,06	912
REV.BASE 30X90 CM GLITTER	M <sup>2</sup>	4	1,06	17,88	51	54,06	912
REV.BASE 30X90 CM SECTOR	M <sup>2</sup>	4	1,06	17,88	51	54,06	912
MOSAICO 30X90 CM BRILLIANT	M <sup>2</sup>	6	1,62	34,90	12	19,44	419

Due to the printing process of the catalogue the representation of the colors of pieces is approximate and may differ slightly in shade from the real pieces.  
Referencias, price groups and packing details should be checked, as there may be typographical errors when printing this catalogue.

Debido al proceso de impresión del catálogo la representación de los colores de nuestros productos es aproximada y pueden variar ligeramente en tono respecto a las piezas reales.  
Referencias, grupos de precio y características de packing deben verificarse, ya que puede haber errores tipográficos a la hora de imprimir este catálogo.

En fonction du processus d'impression du catalogue, la représentation des couleurs de nos produits est approximative et peut varier légèrement de ton dans les pièces réelles.  
Les références, les groupes de prix et les caractéristiques d'emballage doivent être vérifiés car des erreurs typographiques peuvent apparaître lors de l'impression de ce catalogue.

## CERÁMICA SALONI

Ctra. Alcora Km. 17, 12130

San Juan de Moró, Castellón, SPAIN

saloni@saloni.com

P +34 964 34 34 34

F +34 964 70 10 01

saloni.com

