

# Danubio

CONCRETE WHITE BODY



# Danubio

CONCRETE WHITE BODY



14430 DANUBIO-6/R BN29 (32x90) 12 gráficas/patterns  
14364 DANUBIO-6 BN21 (33x91)



14432 VOSGOS-6/R BN36 (32x90)  
14406 VOSGOS-6 BN25 (33x91)



07021 ACERO/90 P-30 (1,5x90)



14431 DANUBIO-H/R BN29 (32x90) 12 gráficas/patterns  
14365 DANUBIO-H BN21 (33x91)



14433 VOSGOS-H/R BN36 (32x90)  
14405 VOSGOS-H BN25 (33x91)

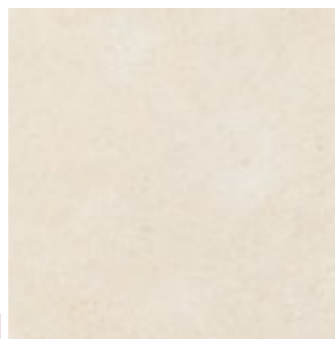


07605 ALUMINIO/90 P-39 (0,5x90)

## MATCHING FLOOR COLLECTIONS



16422 LEITHA-6/R BN58 (44,7x44,7) (5-1-EH)\*\*\*\*  
CLASE 1 R-9  
16383 LEITHA-6 BN59 (45,6x45,6) (5-1-EH)\*\*\*\*  
CLASE 1 R-9  
9 gráficas/patterns



16423 LEITHA-H/R BN58 (44,7x44,7) (5-1-EH)\*\*\*\*  
CLASE 1 R-9  
16384 LEITHA-H BN59 (45,6x45,6) (5-1-EH)\*\*\*\*  
CLASE 1 R-9  
9 gráficas/patterns

## MATCHING FLOOR COLLECTIONS

FLOOR CATALOGUE 2017

- FORESTA  
Foresta Arizona  
Foresta Grove  
Foresta Mumble  
Foresta Seawood  
Foresta Timber  
Foresta Antigua



**PACKING** (Los pesos aquí reflejados pueden sufrir ligeras variaciones en función del lote de producción. Weights shown here may slightly vary depending on the production lot.)

Formato/Sizes		Cajas/Boxes			Pallet			Tamaño cm aprox.		Sizes inch approx.		Cont./20'	Cont./20'
cm	inch	Pzs/Units	m <sup>2</sup> /sq. m	kg	Cajas/Boxes	m <sup>2</sup> /sq. m	kg			m <sup>2</sup> /sq. m	m <sup>2</sup> /sq. m	21500 kg.	24000 kg.
32 x 90 x 1,05	12,6 x 35,4 x 0,41	4	1,15	21	56	64,4	1195	120 x 80 x 105	47,2 x 31,4 x 41,3	1158	1293		
33 x 91 x 1,05	13 x 35,8 x 0,41	4	1,2	22	51	61,2	1137	120 x 80 x 106	47,2 x 31,4 x 41,7	1157	1292		
45,6 x 45,6 x 0,8	18 x 18 x 0,31	5	1,04	19	66	68,64	1266	120 x 80 x 106	47,2 x 31,4 x 41,7	1166	1301		
44,7 x 44,7 x 0,8	17,6 x 17,6 x 0,31	5	1	18	66	66	1226	120 x 80 x 104	47,2 x 31,4 x 40,9	1157	1292		

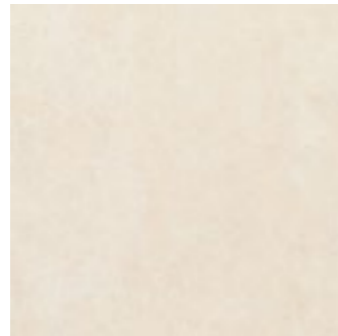


# Danubio

PORCELAIN CONCRETE



16422 LEITHA-6/R BN58 (44,7x44,7) (5-1-EH)\*\*\*\* CLASE 1 R-9  
 16383 LEITHA-6 BN59 (45,6x45,6) (5-1-EH)\*\*\*\* CLASE 1 R-9  
 9 gráficas/patterns



16423 LEITHA-H/R BN58 (44,7x44,7) (5-1-EH)\*\*\*\* CLASE 1 R-9  
 16384 LEITHA-H BN59 (45,6x45,6) (5-1-EH)\*\*\*\* CLASE 1 R-9  
 9 gráficas/patterns

## MATCHING WALL COLLECTIONS

WALL CATALOGUE 2017

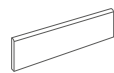
DANUBIO



### PIEZA COMPLEMENTARIA - COMPLEMENTARY PIECE

\*Pedido mínimo 10 unidades / Minimum order 10 items

Rodapie - Skirting      Peldaño técnico - Technical stair - thread      Peldaño romo - Rounded stair - thread      \*S.K.I.      \*S.K.D.      \*Z.R.I.      \*Z.R.D.



8x44,7 P-29 8x45,6 P-27



30x45,6 P-61



30x45,6 P-55



8x30 P-53

PACKING (Los pesos aquí reflejados pueden sufrir ligeras variaciones en función del lote de producción. Weights shown here may slightly vary depending on the production lot.)

Formato/Sizes	Cajas/Boxes				Pallet				Cont./20'	Cont./20'	
	inch	Pzs/Units	m <sup>2</sup> /sq. m	kg	Cajas/Boxes	m <sup>2</sup> /sq. m	kg	Tamaño cm aprox. / Sizes inch approx.	m <sup>2</sup> /sq. m	24000 kg.	
45,6 x 45,6 x 0,8	18 x 18 x 0,31	5	1,04	19	66	68,64	1266	120 x 80 x 106	47,2x31,4x41,7	1166	1301
44,7 x 44,7 x 0,8	17,6 x 17,6 x 0,31	5	1	18	66	66,00	1226	120 x 80 x 104	47,2x31,4x40,9	1157	1292

