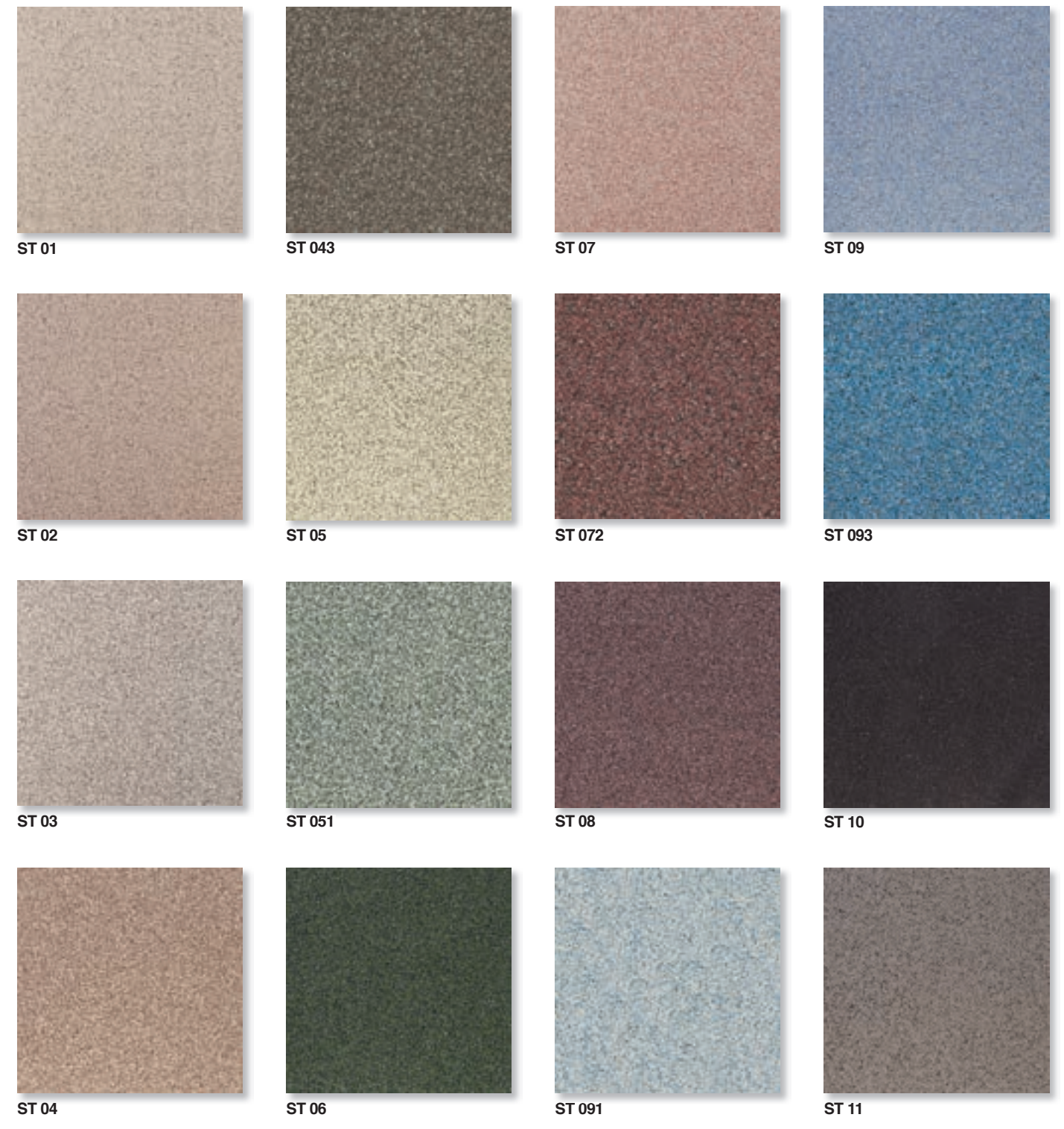




НЕПОЛИРОВАННЫЙ / NATURAL
ПОЛИРОВАННЫЙ / POLISHED



STANDARD

CM 30x30 (12x12") - 40x40 (16x16") - 60x60 (24x24")
19,4x120 (7,8x48") - 30x120 (12x48") - 60x120 (24x48")

НЕПОЛИРОВАННЫЙ / NATURAL

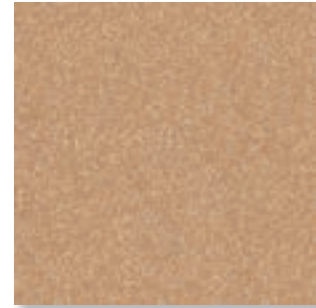
ПОЛИРОВАННЫЙ / POLISHED



ST 151



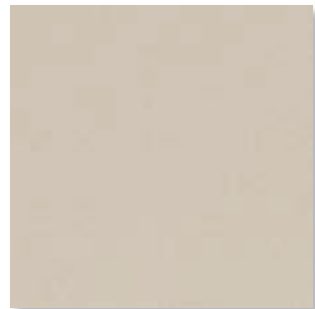
ST 15



ST 153



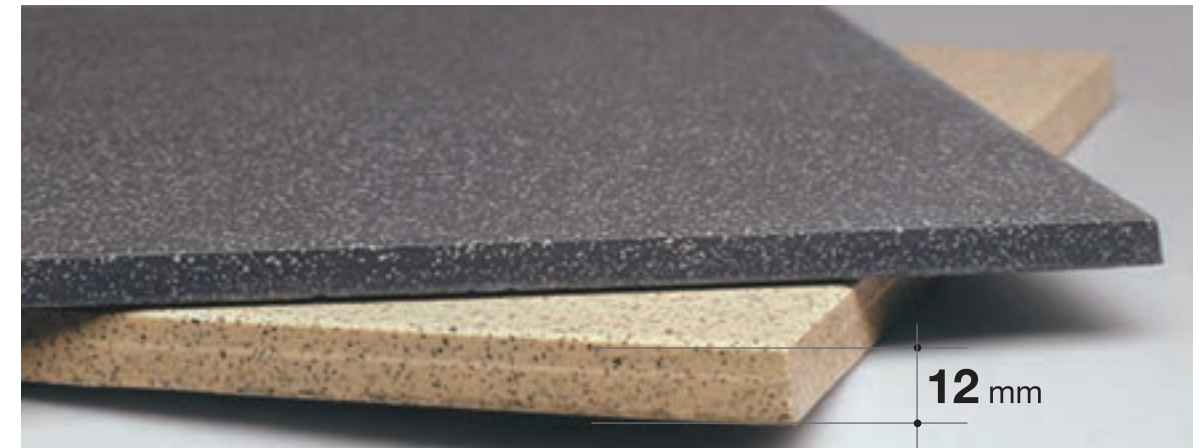
ST 16



ST 17

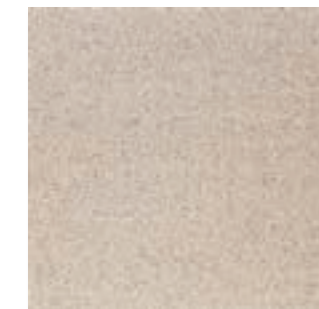
TECHNICA STANDARD

CM 20x20x1,2 (8x8x0,5") - 30x30x1,2 (12x12x0,5")

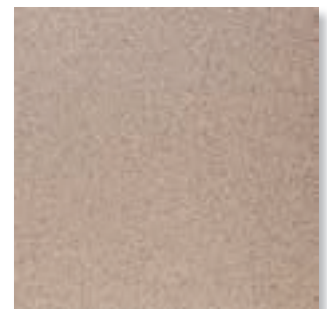


12 mm

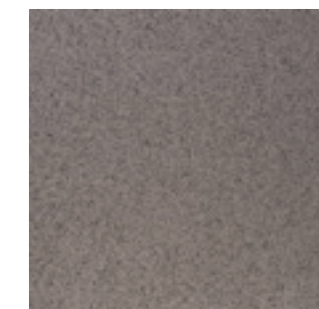
TECHNICA STANDARD В 2 РАЗА ПРОЧНЕЕ
КЕРАМОГРАНИТА СТАНДАРТНОЙ ТОЛЩИНЫ **DOUBLE FLEXION RESISTANCE**



ST 101 20x20x1,2 (8x8x0,5")
30x30x1,2 (12x12x0,5")



ST 102 20x20x1,2 (8x8x0,5")
30x30x1,2 (12x12x0,5")



ST 116 20x20x1,2 (8x8x0,5")
30x30x1,2 (12x12x0,5")



ST 117 20x20x1,2 (8x8x0,5")
30x30x1,2 (12x12x0,5")

СПЕЦИАЛЬНЫЕ ИЗДЕЛИЯ (CM. СТР. 192) / SPECIAL TRIMS (SEE PAGE 192)



УПАКОВКА И ВЕС / PACKAGE AND WEIGHT

формат, см size, in	толщина, мм thickness, in	шт. pcs	кв.м. sq.m	кв.фут sq.ft	кг/kg	фунт lbs	кор. box	кв.м. sq.m	кв.фут sq.ft	кг/kg	фунт lbs
30x30 12x12"	8/031"	17	1,53	16	27,8	61,3	40	61,2	659	1.111	2449
		17	1,53	16	20,2	44,5	40	61,2	659	1.050	2315
40x40 16x16"	9/035"	10	1,6	17	32,8	72,3	48	76,8	827	1.573	3468
		10	1,6	17	30,8	67,9	48	76,8	827	1.477	3256
60x60 24x24"	10/039"	4	1,44	15,5	34	74,9	30	43,2	465	1.019	2246
		4	1,44	15,5	32	70,5	30	43,2	465	959	2114
19,4x120 7,8x48"	11/0,43"	6	1,40	15	37,4	82,4	30	42	452	1.121	2471
		6	1,40	15	37,4	82,4	30	42	452	1.121	2471
30x120 12x48"	11/0,43"	4	1,44	15,5	37,2	82	28	40,32	434	1.042	2297
		4	1,44	15,5	37,2	82	28	40,32	434	1.042	2297
60x120 24x48"	11/0,43"	2	1,44	15,5	38,1	84	24	34,56	372	915	2017
		2	1,44	15,5	36,5	84	24	34,56	372	877	1933

СПЕЦИАЛЬНЫЕ ИЗДЕЛИЯ (CM. СТР. 192) / SPECIAL TRIMS (SEE PAGE 192)



УПАКОВКА И ВЕС / PACKAGE AND WEIGHT

формат, см size, in	толщина, мм thickness, in	шт. pcs	кв.м. sq.m	кв.фут sq.ft	кг/kg	фунт lbs	кор. box	кв.м. sq.m	кв.фут sq.ft	кг/kg	фунт lbs
20x20 8x8"	12/0,47"	21	0,84	9	23,5	51,8	54	45,36	488	1.270	2800
30x30 12x12"	12/0,47"	11	0,99	10,6	27	59,5	40	39,6	426	1.080	2381