

59,7 x 119,7
 59,7 x 59,7
 29,7 x 119,7
 29,7 x 59,7
 29,7 x 29,7
 8 x 119,7
 8 x 59,7



Szykowna elegancja

Изысканная элегантность / Вишукана елегантність

APENINO

PL Kolekcja Apenino jest kwintesencją szuku, prostoty i elegancji. Wyróżniają ją starannie dobrane barwy oraz subtelne wykończenie. Idealnie odnajdzie się w minimalistycznych aranżacjach zarówno salonu, kuchni, jak i łazienki.

RU Коллекция Apenino - это квинтэссенция стиля, простоты и элегантности. Тщательно подобранные цвета и тонкая отделка - её отличительная черта. Коллекция идеально подойдет для минималистичных интерьеров гостиной, кухни или ванной комнаты.

UA Колекція Apenino - це квінтесенція шик, простоти та елегантності. Вона відрізняється ретельно підібраними кольорами і витонченим оздобленням. Ідеально підійде для мінімалістичного дизайну як вітальні, так і кухні та ванної кімнати.



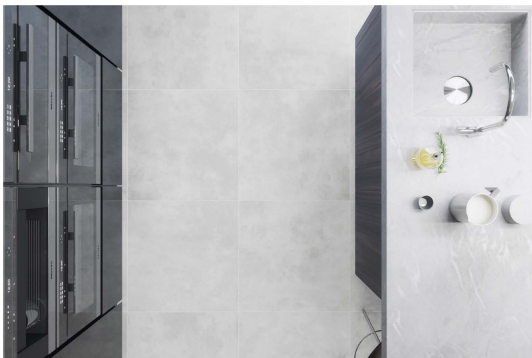
PODŁOGA / ПІДЛОГА / ПОЛ
 ŚCIANA / СТІНА / СТЕНА
 APENINO GRIS 59,7x59,7
 APENINO RUST 29,7x59,7

🟦 płytki ścienna / настінна плитка / настенная плитка
 🟦 płytki podłogowa / плитка на підлогу / напольная плитка
 ❄️ mrozoodporna / морозостійка / морозостойкая
 🟦 gres / грес / керамогранит
 🟦 rektyfikowana / ректифікована / ректифіцированная
 🟦 powierzchnia matowa / матова поверхня / матовая поверхность
 🟦 powierzchnia lappato / lappato поверхня / lappato поверхность



PODŁOGA / ПІДЛОГА / ПОЛ
APENINO ANTRACYT LAPPATO 59,7x59,7
SCIANA / СТИНА / СТЕНА
APENINO BIANCO LAPPATO 59,7x59,7
APENINO GRIS LAPPATO 59,7x59,7
APENINO ANTARCYT LAPPATO 69,7x59,7





ПОДЛОГА / ПІДЛОГА / ПОЛ
APENINO BIANCO LAPPATO 59,7x59,7
APENINO GRIS LAPPATO 59,7x59,7



ПОДЛОГА / ПІДЛОГА / ПОЛ
APENINO BIANCO 59,7x59,7





ПОДЛОГА / ПІДЛОГА / ПОЛ
ARPENINO RUST 59,7x59,7



СІАНА / СІНА / СІНА
ARPENINO RUST 59,7x59,7
ПОДЛОГА / ПІДЛОГА / ПОЛ
ARPENINO RUST 29,7x59,7





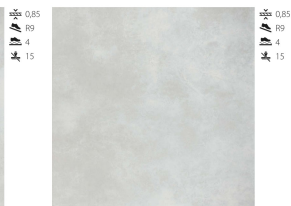
ПОДЛОГА / ПІДЛОГА / ПОЛ
APENINO ANTRACYT LAPPATO 59,7x59,7



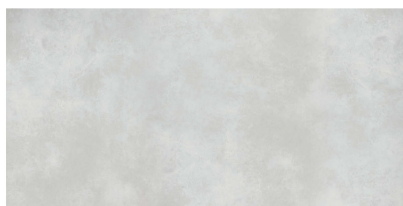
ПОДЛОГА / ПІДЛОГА / ПОЛ
APENINO ANTRACYT LAPPATO 59,7x59,7



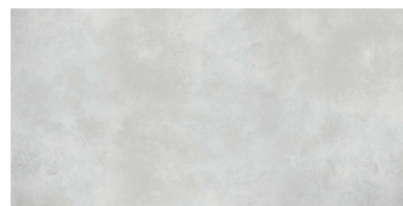
Apenino bianco 59,7 x 59,7 cm
24787



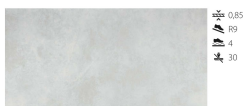
Apenino bianco lappato 59,7 x 59,7 cm
24947



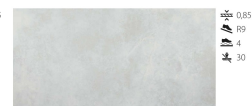
Apenino bianco lappato 59,7 x 119,7 cm
21343



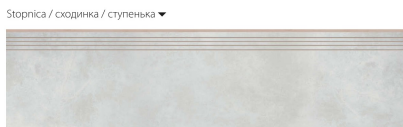
Apenino bianco 59,7 x 119,7 cm
23726



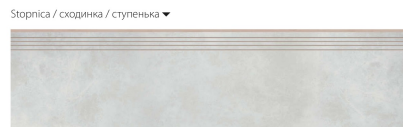
Apenino bianco 29,7 x 59,7 cm
24862



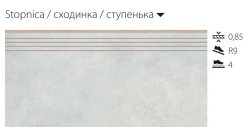
Apenino bianco lappato 29,7 x 59,7 cm
25029



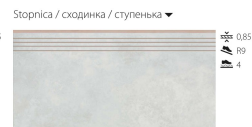
Stopnica / сходи́нка / ступе́нка ▼
Apenino bianco lappato 29,7 x 119,7 cm
36560



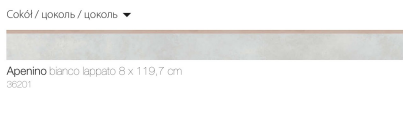
Stopnica / сходи́нка / ступе́нка ▼
Apenino bianco 29,7 x 119,7 cm
36522



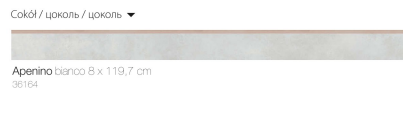
Apenino bianco 29,7 x 59,7 cm
35793



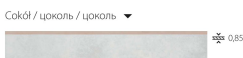
Apenino bianco lappato 29,7 x 59,7 cm
35985



Cokół / цоко́ль / цоко́ль ▼
Apenino bianco lappato 8 x 119,7 cm
36201



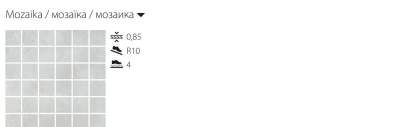
Cokół / цоко́ль / цоко́ль ▼
Apenino bianco 8 x 119,7 cm
36164



Apenino bianco 8 x 59,7 cm
35777



Apenino bianco lappato 8 x 59,7 cm
35692



Mozaika / моза́йка / моза́йка ▼
Apenino bianco lappato 29,7 x 29,7 cm
36254

Zobacz więcej
/ Дивитися більше
/ Подробнее



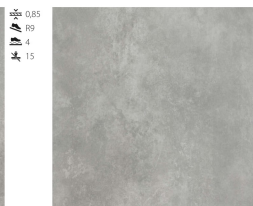
Pakowanie / Упаковка / Упаковка

Format [cm] / розмір [см] / размеры [см]	59,7x119,7x1	59,7x59,7x0,8	29,7x59,7x0,8	29,7x119,7x1 stopnica	29,7x59,7x0,8 stopnica	29,7x29,7x0,8 mozaika	8x119,7x1 cokół	8x59,7x0,8 cokół
sztuk w opak. / штук в упаковці / количество штук в коробке	2	4	8	2	8	5	7	8
m ² w opak. / m ² в упаковці / m ² в коробке	1,43	1,43	1,42	-	-	-	-	-
waga opak. [kg] / вага упаковки [кг] / вес упаковки [кг]	32,89	27,75	28,19	26,4	26,4	9,15	19,6	7,5

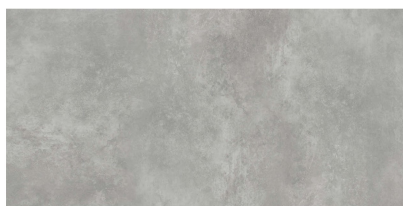
- antypoślizgowość / протиковзка / противоскольжение
 - klasa ścieralności / клас стійкості до стирання / класс истираемости
 - grubość płytki / толщина плитки / товщина плитки
 - ilość twarzy / кількість лицевих сторін / різнобарвне графіки



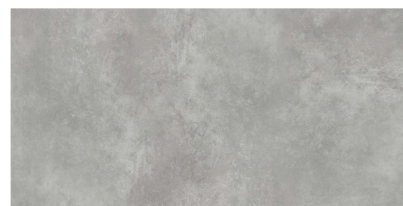
Apenino gris 59,7 x 59,7 cm
24924



Apenino gris lappato 59,7 x 59,7 cm
24925



Apenino gris lappato 59,7 x 119,7 cm
21307



Apenino gris 59,7 x 119,7 cm
20705



Apenino gris 29,7 x 59,7 cm
24909



Apenino gris lappato 29,7 x 59,7 cm
25097

Stopnica / сходи́нка / ступе́нка ▼

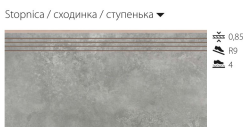


Apenino gris lappato 29,7 x 119,7 cm
36584

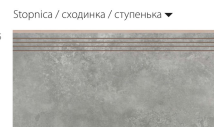
Stopnica / сходи́нка / ступе́нка ▼



Apenino gris 29,7 x 119,7 cm
36546



Apenino gris 29,7 x 59,7 cm
35794



Apenino gris lappato 29,7 x 59,7 cm
35708

Cokół / цоко́ль / цоко́ль ▼



Apenino gris lappato 8 x 119,7 cm
36225

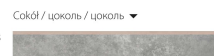
Cokół / цоко́ль / цоко́ль ▼



Apenino gris 8 x 119,7 cm
36188

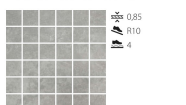


Apenino gris 8 x 59,7 cm
35791



Apenino gris lappato 8 x 59,7 cm
35715

Mozaika / моза́йка / моза́йка ▼



Apenino gris lappato 29,7 x 29,7 cm
35278

Zobacz więcej /
Дивитися більше /
Подробнее



Pakowanie / Упаковка / Упаковка

Format [cm] / розмір [см] / размеры [см]	59,7x119,7x1	59,7x59,7x0,8	29,7x59,7x0,8	29,7x119,7x1 stopnica	29,7x59,7x0,8 stopnica	29,7x29,7x0,8 mozaika	8x119,7x1 cokół	8x59,7x0,8 cokół
sztuk w opak. / штук в упаковці / количество штук в коробке	2	4	8	2	8	5	7	8
m ² w opak. / m ² в упаковці / m ² в коробке	1,43	1,43	1,42	-	-	-	-	-
waga opak. [kg] / вага упаковки [кг] / вес упаковки [кг]	32,89	27,75	28,19	26,4	26,4	9,15	19,6	7,5

- antypoślizgowość / протиковзкая / противоскольжение
 - klasa ścieralności / клас стійкості до стирання / класс истираемости
 - grubość płytki / толщина плитки / товщина плитки
 - ilość twarzy / кількість лицевих сторін / різномобразие графіки



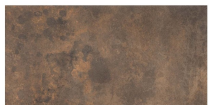
Apenino rust 59,7 x 59,7 cm
24880



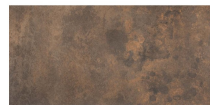
Apenino rust lappato 59,7 x 59,7 cm
24861



Apenino rust lappato 59,7 x 119,7 cm
21361



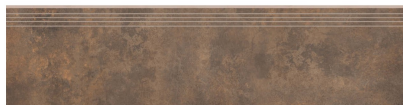
Apenino rust 29,7 x 59,7 cm
24886



Apenino rust lappato 29,7 x 59,7 cm
25043



Stopnica / сходи́нка / ступе́нька ▼



Apenino rust lappato 29,7 x 119,7 cm
36577



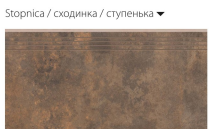
Apenino rust 59,7 x 119,7 cm
25744



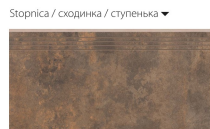
Stopnica / сходи́нка / ступе́нька ▼



Apenino rust 29,7 x 119,7 cm
36539



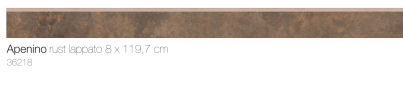
Apenino rust 29,7 x 59,7 cm
35807



Apenino rust lappato 29,7 x 59,7 cm
35722



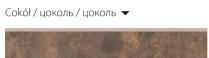
Cokół / цоко́ль / цоко́ль ▼



Apenino rust lappato 8 x 119,7 cm
36218



Apenino rust 8 x 119,7 cm
36171



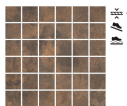
Apenino rust 8 x 59,7 cm
35814



Apenino rust lappato 8 x 59,7 cm
35739



Mozaika / моза́йка / моза́йка ▼



Apenino rust lappato 29,7 x 29,7 cm
30261



Zobacz więcej /
Дивитись більше /
Подробнее



Pakowanie / Упаковка / Упаковка

Format [cm] / розмір [см] / размеры [см]	59,7x119,7x1	59,7x59,7x0,8	29,7x59,7x0,8	29,7x119,7x1 stopnica	29,7x59,7x0,8 stopnica	29,7x29,7x0,8 mozaika	8x119,7x1 cokół	8x59,7x0,8 cokół
szuk w opak. / штук в упаковці / количество штук в коробке	2	4	8	2	8	5	7	8
m ² w opak. / m ² в упаковці / m ² в коробке	1,43	1,43	1,42	-	-	-	-	-
waga opak. [kg] / вага упаковки [кг] / вес упаковки [кг]	32,89	27,75	28,19	26,4	26,4	9,15	19,6	7,5

R9 - antypoślizgowość / протиковзка / противоскольжение - klasa ścieralności / класс стойкости до стирания / класс истираемости
 15 - grubość płytki / толщина плитки / товщина плитки 15 - ilość twarzy / кількість лицевих сторін / різнобарвне графіки



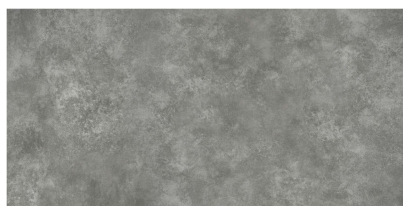
Apenino antracyt 59,7 x 59,7 cm
24945

0,85
R9
3
15



Apenino antracyt lappato 59,7 x 59,7 cm
23003

0,85
R9
4
15



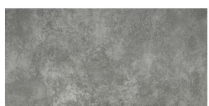
Apenino antracyt lappato 59,7 x 119,7 cm
21404

1
R9
4
8



Apenino antracyt 59,7 x 119,7 cm
23762

1
R9
3
8



Apenino antracyt 29,7 x 59,7 cm
24923

0,85
R9
3
30



Apenino antracyt lappato 29,7 x 59,7 cm
25081

0,85
R9
4
30

Stopnica / сходи́нка / ступе́нка ▼



Apenino antracyt lappato 29,7 x 119,7 cm
36591

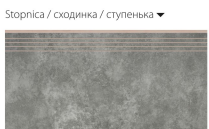
1
R9
4

Stopnica / сходи́нка / ступе́нка ▼



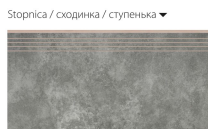
Apenino antracyt 29,7 x 119,7 cm
36553

1
R9
3



Apenino antracyt 29,7 x 59,7 cm
35746

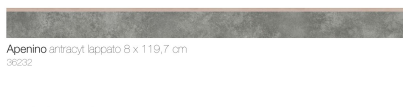
0,85
R9
3



Apenino antracyt lappato 29,7 x 59,7 cm
35591

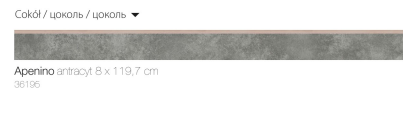
0,85
R9
4

Cokół / цоко́ль / цоко́ль ▼



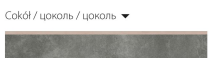
Apenino antracyt lappato 8 x 119,7 cm
36232

1



Apenino antracyt 8 x 119,7 cm
36105

1



Apenino antracyt 8 x 59,7 cm
35753

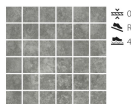
0,85



Apenino antracyt lappato 8 x 59,7 cm
35678

0,85

Mozaika / моза́ика / моза́ика ▼



Apenino antracyt lappato 29,7 x 29,7 cm
30285

0,85
R10
4

Zobacz więcej
/ Дивитись більше
/ Подробнее



Pakowanie / Упаковка / Упаковка

Format [cm] / розмір [см] / размеры [см]	59,7x119,7x1	59,7x59,7x0,8	29,7x59,7x0,8	29,7x119,7x1 stopnica	29,7x59,7x0,8 stopnica	29,7x29,7x0,8 mozaika	8x119,7x1 cokół	8x59,7x0,8 cokół
sztuk w opak. / штук в упаковці / количество штук в коробке	2	4	8	2	8	5	7	8
m ² w opak. / m ² в упаковці / m ² в коробке	1,43	1,43	1,42	-	-	-	-	-
waga opak. [kg] / вага упаковки [кг] / вес упаковки [кг]	32,89	27,75	28,19	26,4	26,4	9,15	19,6	7,5

- antypoślizgowość / протиковзкая / противоскольжение
 - klasa ścieralności / клас стійкості до стирання / класс истираемости
 - grubość płytki / толщина плитки / товщина плитки
 - ilość twarzy / кількість лицевих сторін / різномобразне графіки